

VIII VZDUCHOVAČ, OHŘEV VZDUCHU

BLOWER, AIR HEATER



30010

Vzduchovač pro přeruš. chod



- Max. doba chodu 30 min
- Výkon: 1 500 W/230 V
- Výkon vzduchu: 150 m³/h
- Napojení: 50 nebo 63 mm
- Motor je doplněn tepelnou pojistkou uvnitř vinutí

Blower for intermitt. operation

- Max. time in operation 30 min.
- Performance: 1 500 W/230 V
- Output of air: 150 m³/h
- Connection: 50 or 63 mm
- The engine is equipped with a heat fuse

Vzduchovač pro přerušovaný chod Blower for intermittent operation

KG cena Kč €

300101	B	Vzduchovač pro přerušovaný chod 230 V, napojení mufna 50 mm – max. doba chodu 30 min <i>Blower for intermittent operation 230 V, connection 50 mm – max. time in operation 30 min</i>	 	3,10	11 350,-	
--------	---	--	---	------	----------	--

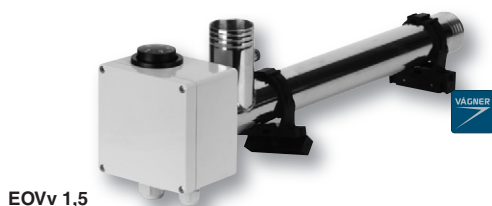
Ohřivač vzduchu EOv

tento typ ohřivače je vyvinut pro ohřev vzduchu jako doplněk zvyšující komfort perličkové masáže. Ohřivač EOv slouží k ohřevu vzduchu proudícího ze vzduchovače. Vkládá se do potrubí mezi vzduchovač a podlahové trysky (airmasážní), takže ohřívá vzduch vhněný do vody a zlepšuje výsledný efekt airmasáže.

Air heater EOv

The EOv heater type was developed for air heating as a complement increasing comfort of the bubble spa massage. The EOv heater is used to heat the air from the air pump. It is installed into the line in between the air pump and floor jets (air-massage jets) so it heats the air blown into the water and thus improves the final air-massage effect.

AIR



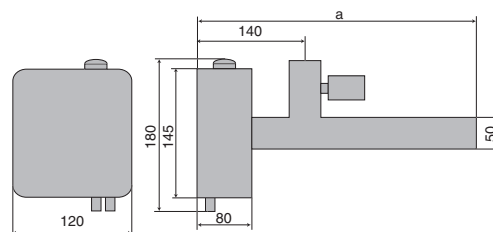
EOv 1,5

VAGNER
POOL
BAZÉNOVÁ TECHNOLOGIE






EOv 3 kW

Typ Type	kW	A	V	a [mm]	napojení connection
EOv-1,5-V 1f	1,5	10	230	460	1,5"
EOv-3-V 1f	2 x 1,5	16	230	570	2"



Ohřivač vzduchu EOv Air heater EOv

KG cena Kč €

58015015	C	Ohřivač vzduchu EOv, 1,5 kW, 230 V <i>Air heater EOv, 1,5 kW, 230 V</i>	 	2,70	8 980,-	
5801503	C	Ohřivač vzduchu EOv, 3 kW, 230 V <i>Air heater EOv, 3 kW, 230 V</i>	 	7,80	38 321,-	